



פרויקט "לילה טוב"

שחרור חסמים בשרשרת האספקה

של הסחר הימי בישראל

- בשנת 2007- שיבושים גדולים בייבוא ובייצוא הימי.
- איחורים בקבלת ייבוא, עיכובים בקבלת ייצוא.
- השותפים בסחר הימי: יבואנים, יצואנים, סוכני אוניות ועוד, פונים לשר התחבורה למציאת פתרון.
- חברת נמלי ישראל מבצעת את "פרויקט לילה טוב".
- המטרה: פתרון חסמים בטווח הקצר.

חסמים בשרשרת האספקה בסחר הימי



זמני שהיה מתוכננים כתלות בנמלים אחרים

הסכמי עבודה

שעות פעילות מוגבלות

שעות פעילות מוגבלות

שעות פעילות מוגבלות

מחסור בכ"א תפעולי

מחסור בנהגי משאיות

מחסור בציוד תפעולי משלים

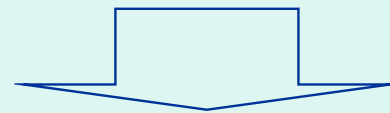
תקנות נהיגה 12 ש"ע לנהג

מחסור בשטחי אחסון בחיפה

חסמים הניתנים לטיפול בטווח הקצר



מכתיבים את שעות הפעילות של כל שרשרת האספקה!



חוסר איזון של השרשרת הלוגיסטית
חוסר ניצול תשתיות נמלים ומסופים

- אומנם "התרגלנו" להטיל את מלוא האחריות על הנמלים, אך העובדות מציגות תמונה שונה וחיובית.
- חלק מהחסמים נובע גם מיתר השותפים בשרשרת.
- לכולם יש חלק והשפעה על המצב הקשה.
- כולם צריכים לשתף פעולה כדי להביא לשיפור.

קיים חוסר איזון בהיבט של שינוע יבשתי של מכולות:

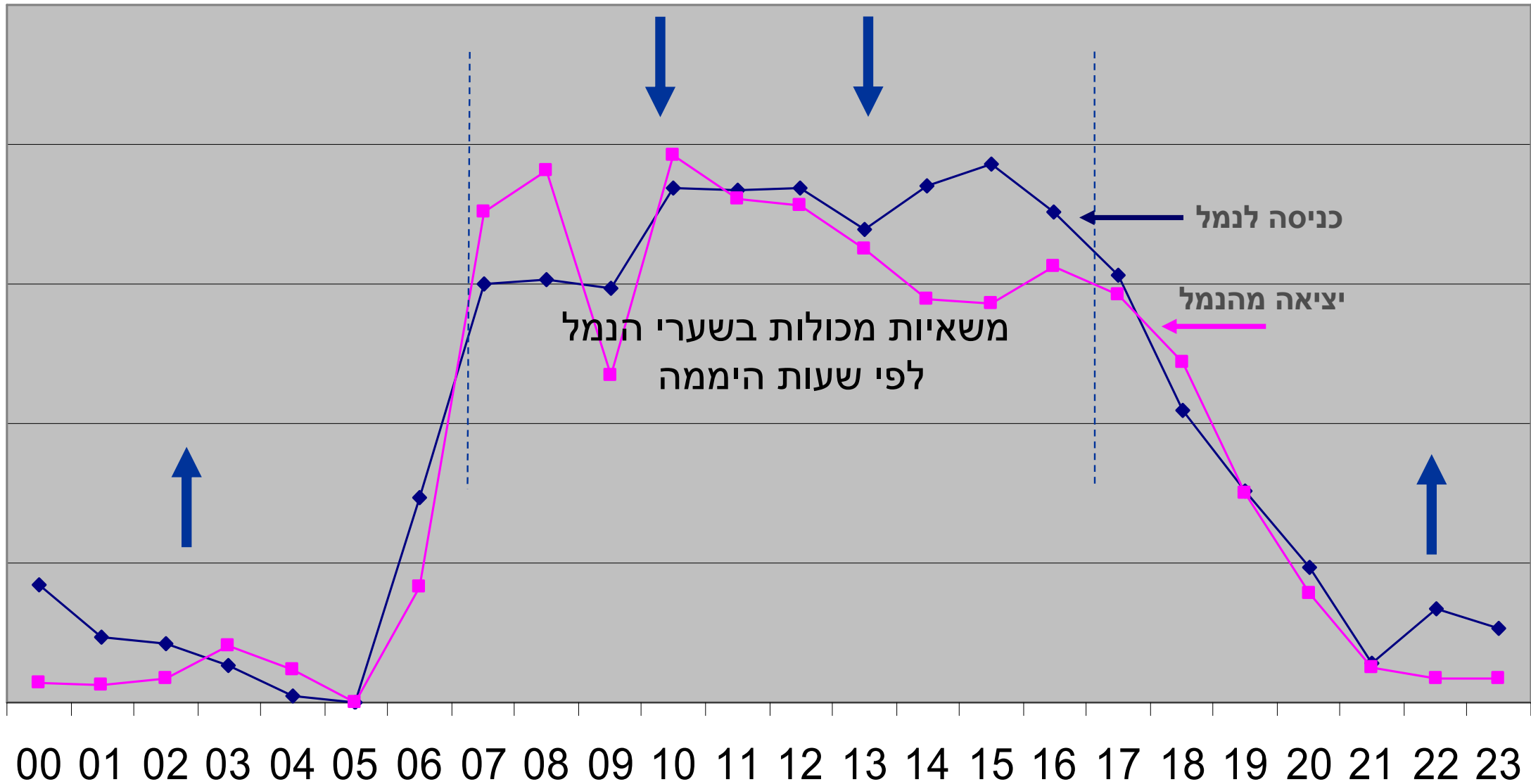
- **מפעלים קולטים מטען בשעות היום, בהתאם לשעות הפעילות הרגילות שלהם.**
- **חברות תובלה עובדות 12 שעות ביממה, בהתאם לשעות הפעילות במפעלים ונוכח מגבלת שעות נסיעה לנהגים.**
- **דיפואים (מסופים) למכולות ריקות אינם פעילים בשעות הערב והלילה.**

- **עומסים גדולים של משאיות בכניסה לנמלים מ- 7:00 עד 17:00 - כמעט כל המשאיות מתנקזות לשעות אלו.**
- **עומס על שטחי האחסון בנמל - תפיסת שטחי אחסון בלילה מפריקת אוניות, ללא הוצאת מטענים מהנמל ע"י לקוחות בלילה.**
- **פגיעה בטיב השירות למשאיות ביום.**
- **יבואנים ויצואנים מתמודדים עם זמנים קצרים מאוד שבהם הם יכולים להכניס מכולות לאוניה- "חלונות ייצוא" בנמל.**



פרופיל תנועת משאיות בשערי נמל חיפה

מסה קריטית בין 7:00 ל- 17:00





יבואנים יצואנים

- "שסתום ביטחון" לזמנים עמוסים
- הגדלת חלונות כניסה ביצוא
- זמינות משאית עם מכולה בחצר המפעל, עם תחילת המשמרת בכל בוקר

חברות תובלה

- ניצול הוצאות קבועות - משאית עולה קרוב למיליון ש"ח.
- תפוקות גבוהות בכ- 33%
- ייסות עומסים ביום

נמלים

- ניצול תשתיות יקרות
- פיזור העומס בקו המים בשעות הבוקר העמוסות
- העלאת תפוקות ביום ובלילה
- חסכון בניוד מכולות לפינוי שטחי אחסון

סוכני אוניה

- פוטנציאל לקיצור שהיית אוניה

המשק הישראלי

- הפחתת עומס בכבישים
- הפחתת זיהום אויר בכבישים

שיפור כושר התחרות של יבואנים ויצואנים ישראלים





תגבור העבודה בלילה בסחר הימי

Win – Win Situation

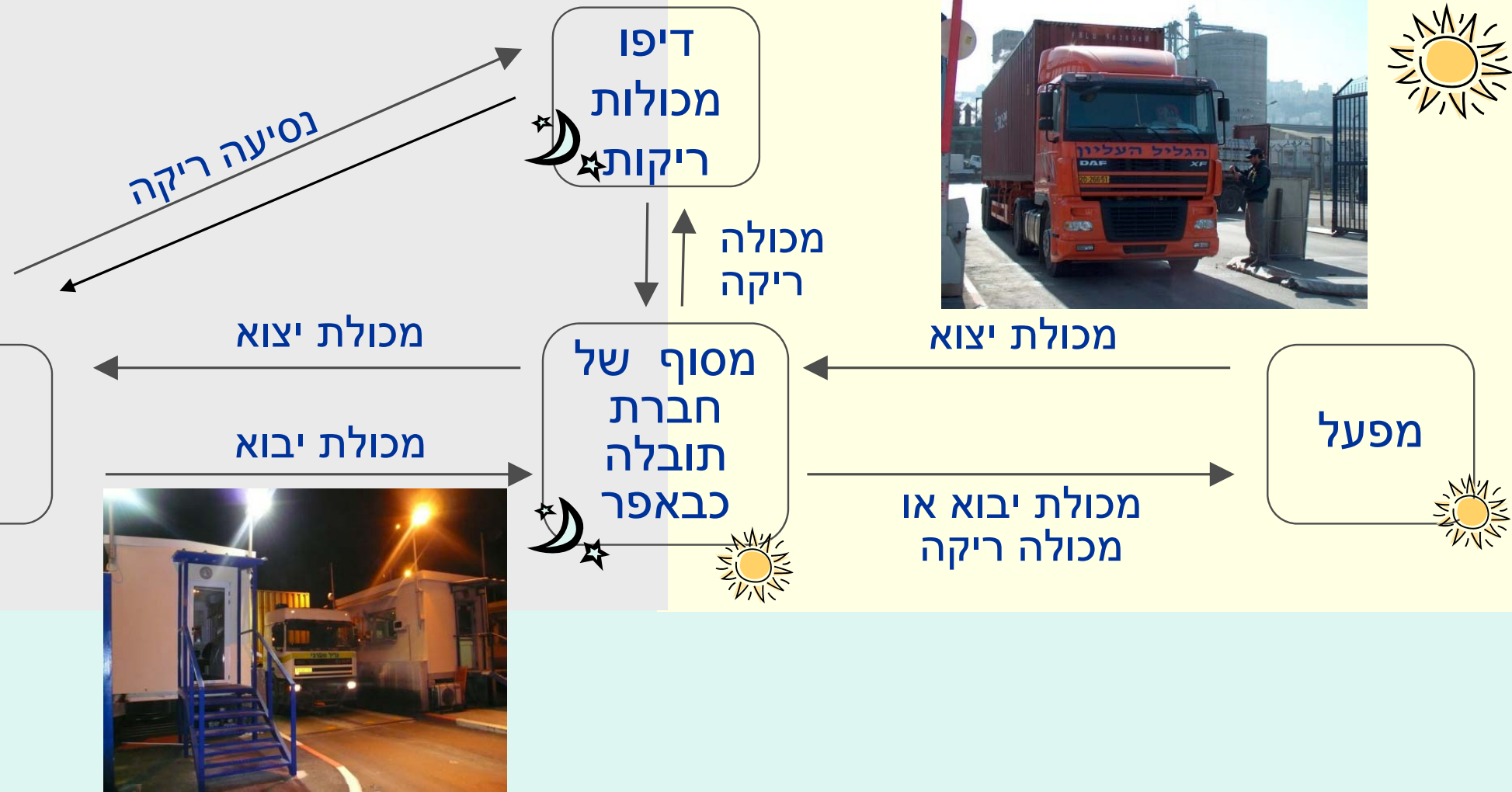
לכל השותפים בשרשרת האספקה



שיטת העבודה למפעלים שאינם פתוחים בלילה

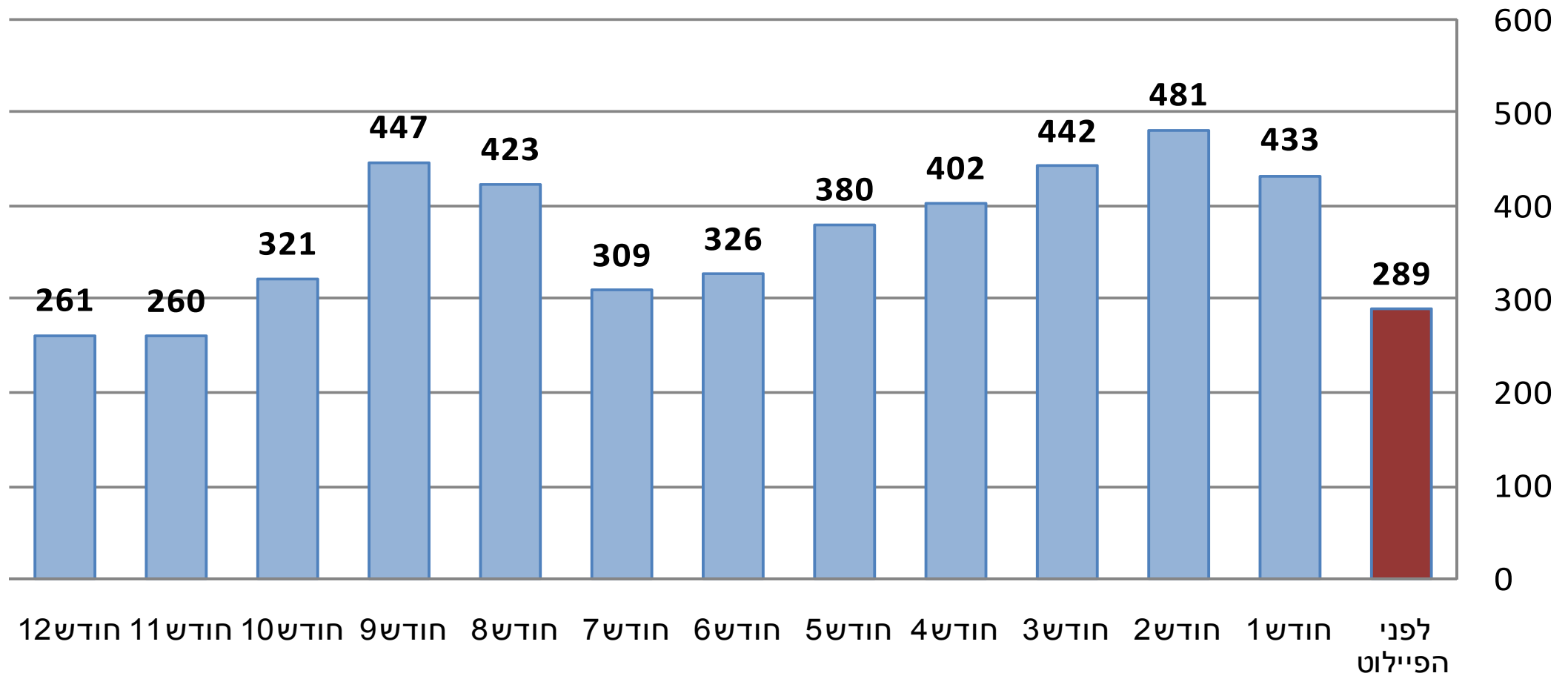
לילה

יום



תוצאות פיילוט עבודת לילה נמל חיפה

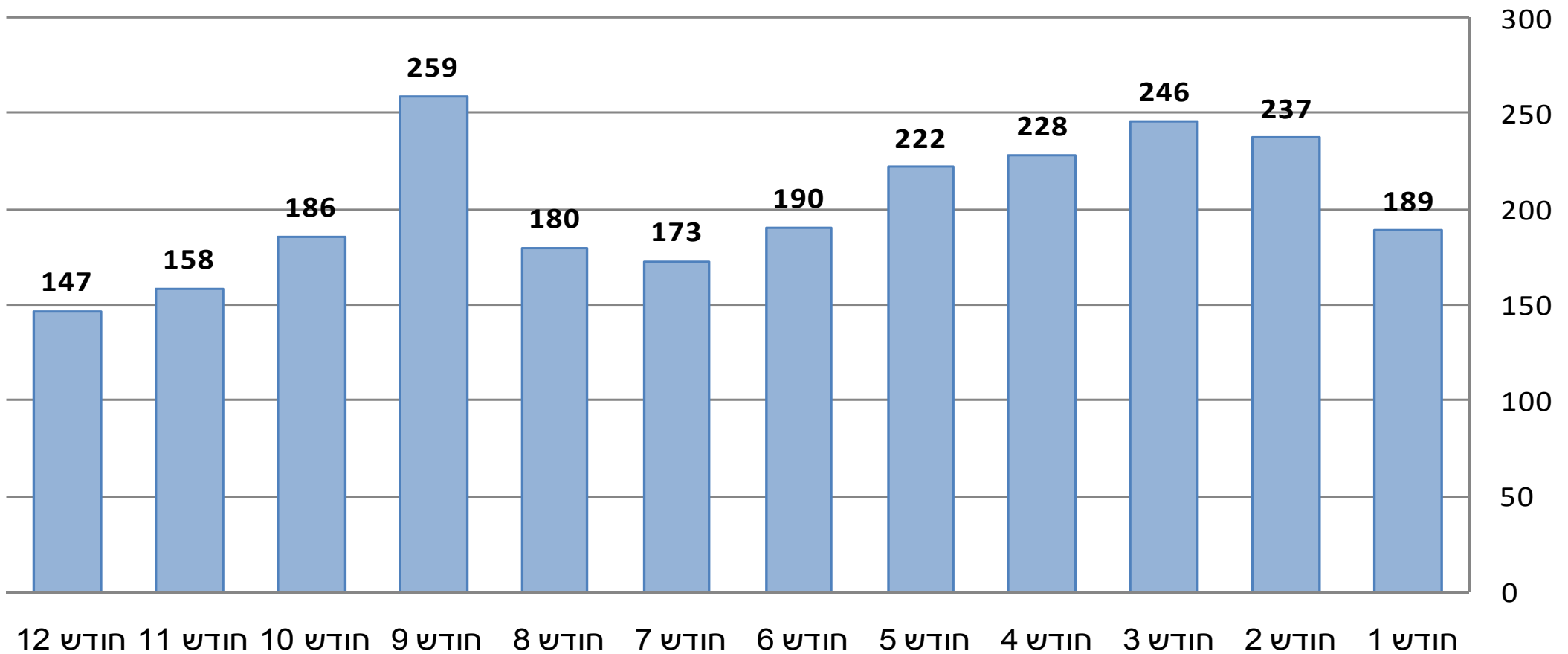
ממוצע תנועת מכולות בשערי הנמל (עד 18:00 עד 06:00 למחרת)



חודש 9: עיצומים בנמלים מביאים לעליית הביקוש לעבודת לילה
חודשים 10-12: האטה כלכלית עולמית

תוצאות פיילוט עבודת לילה מסופים למכולות ריקות

ממוצע תנועת מכולות בלילה במסופים למכולות ריקות
(עד 18:00 למחרת)



חודש 9: עיצומים בנמלים מביאים לעליית הביקוש לעבודת לילה
חודשים 10-12: האטה כלכלית עולמית



תוצאות פיילוט עבודת לילה חסכון כספי ללקוחות וחברות תובלה

■ חסכון בשעות המתנת משאיות.

נאמד בכ- 10 מליון ₪ לשנה.

400 מכולות בלילה - חסכון של כ- 200 שעות המתנה
(שעת משאית - 200 ₪).

■ חסכון בצי משאיות.

נאמד בכ- 6 מליון ₪ לשנה.

ניצול כ- 60 משאיות 24 שעות ביממה במקום 12 שעות
(עלות משאית: 650,000 ₪, בלאי: 6 שנים).

הנהגת שיטת פרס לילה, לעידוד עבודת הלילה.

העיקרון: דיפרנסיאציה באגרות הנמל לבעלי המטענים.

- גביית אגרה נמוכה בלילה לעומת אגרה גבוהה ביום.
- מכולה המשונעת בלילה לנמל תשלם בין 70 ל- 100 ₪ פחות בלילה מאשר ביום.
- לדוגמה בלוס-אנג'לס, הונהגה שיטת OFF PEAK . דמי כניסה לנמל ביום גבוהים מאשר בלילה בכ- \$100 למכולה.
- שיטת פרס הלילה ממתינה לאישור משרדי התחבורה, האוצר והנמלים.